



**ACADÉMIE
DE NANCY-METZ**

*Liberté
Égalité
Fraternité*

LES BUREAUX DES ENTREPRISES

Stéphanie HOUILLON
Référente académique des Bureaux des Entreprises

Animation du réseau des bureaux des entreprises sur l'académie de Nancy - Metz

Objectifs :

- Effectuer une veille réglementaire sur la réforme du lycée professionnel et la mettre à disposition des BDE
 - Créer des outils d'aide au fonctionnement des BDE
-

Création d'un espace TRIBU

tribu: ESPACE BUREAU DES ENTREPRISES



Documents

- > annuaire des BDE
- > Appui à la mise en place des B
- > circulaire du 24 mai 2023
- > Événements relation école er
- > MENTORAT
- > partage de pratiques
- > PFMP et Allocation de stage a
- > Présentation des attendus du
- > Réforme de la voie professio
- > ressources

Tribu > ESPACE BUREAU DES ENTREPRISES >

Documents



Nom ↑↓	Dernière contribution ↑↓	Taille ↑↓
 annuaire des BDE	25/09/2023 -  Houillon Stephanie	-
 Appui à la mise en place des BDE dans les lycées pr...	25/09/2023 -  Houillon Stephanie	-
 circulaire du 24 mai 2023	25/09/2023 -  Houillon Stephanie	-
 Événements relation école entreprise	26/09/2023 -  Houillon Stephanie	-

Tribu > ESPACE BUREAU DES ENTREPRISES > Documents > Réforme de la voie professionnelle

Réforme de la voie professionnelle



Nom ↑↓	Dernière contribution ↑↓	Taille ↑↓
 2024-03-18_-perdir_vf.pdf	27/03/2024 -  Houillon Stephanie	1.69 Mo
 dossier-de-presse---r-former-les-lyc-es-profession...	26/09/2023 -  Houillon Stephanie	2.99 Mo
 faq_reorganisation-bac-professionnel-mars2024_0...	27/03/2024 -  Houillon Stephanie	463.94 Ko
 Séminaire BDE IEN2D Ateliers Voie pro 13 Oct 23.p...	15/10/2023 -  Houillon Stephanie	1.06 Mo

Création d'un tableau Excel pour le recensement des actions

Nom de l'établissement :							
Responsable du BDE :							
date de l'événement/action	horaires de l'action/événement	lieu de l'action/événement	descriptif de l'événement/action	publics concernés par l'action/événement	nombre d'élèves touchés par l'action/événement	nombre d'enseignants touchés par l'action/événement	noms des partenaires présents à l'action/événement

Création d'un modèle pour la remontée des actions

FICHE D'IDENTITE DE L'ACTION REALISEE

- Décrire la ou les actions réalisées
- Insérer les documents créés : plaquettes, flyers, tableaux de suivi, documents d'animation d'ateliers recherche de stage, doc de démarchage de partenaires
- Insérer les photos de l'action (ex : visite entreprise, animation atelier de présentation des formations aux collégiens...) / de l'événement (forum, journée découverte des métiers, petits déjeuners des pros,
- Insérer les articles de presse

POINTS FORTS	POINTS FAIBLES	AXES D'AMELIORATION

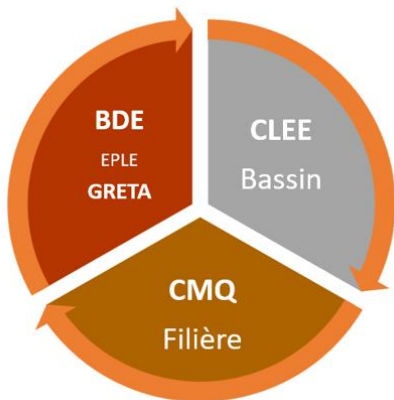
Animation du réseau des bureaux des entreprises sur l'académie de Nancy - Metz

Objectifs :

- Organiser des séminaires ou autres événements permettant la mise en relation et en réseau des BDE de l'académie
 - Créer des modules de formation à destination des animateurs des Bureaux des entreprises
-

13 octobre 2023 : Séminaire de lancement des RBDE

- Rappel du cadre institutionnel, des missions des responsables des bde
- Présentation des réseaux existants sur l'académie et la région académique : clé, cmq, et greta.

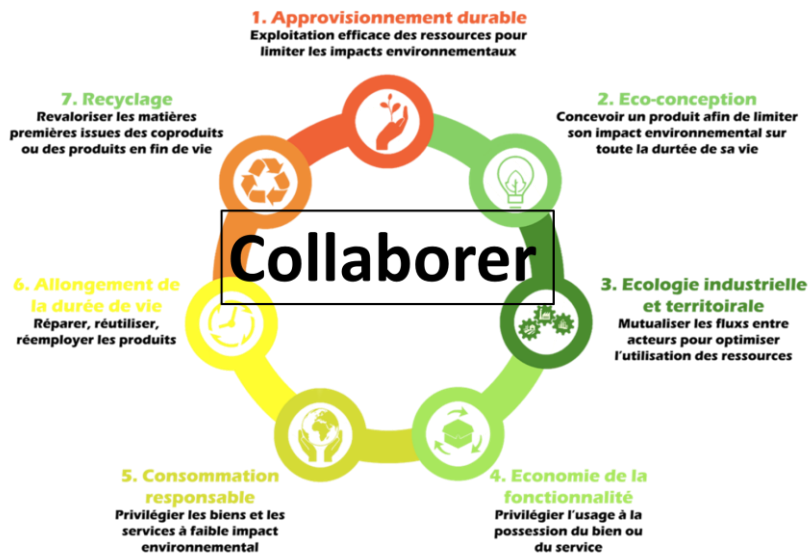


23 janvier 2024 : 2ème séminaire des RBDE



- Journée de formation sur la qualité des PFMP avec l'intervention du corps d'inspection et des Ingénieurs pour l'école IPE,
- Présentation des programmes de mobilité internationale Promotion'GR et Melyprolor par la DRAREIC
- Echange de pratiques à partir de la remontée des actions phares déployées par tous les BDE de l'académie de Nancy Metz

Intervention sur "l'économie circulaire"



- Sensibilisation des RBDE à "l'économie circulaire" dont les enjeux sont cruciaux pour l'avenir afin que les RBDE relaient cette opportunité de formation/accompagnement aux enseignants

Face aux enjeux sur le climat,
l'accès aux ressources,
l'énergie, la biodiversité...
...de l'économie linéaire à
l'économie circulaire



Webinaire sur la découverte de l'outil Diagoriente

- **Découvrir comment Diagoriente peut accompagner les RBDE dans leurs nouvelles missions.**
- Aider les équipes pédagogiques à prendre en main la plateforme Diagoriente dans le cadre de leurs missions respectives d'accompagnement des élèves : décrochage (MLDS), entreprises (BDE), orientation, parcours Ambition emploi.



Diagoriente
Plateforme

La plateforme pour répondre
à tous **vos besoins**
en matière d'**orientation**
et d'**insertion** professionnelle.

Animation du réseau des bureaux des entreprises sur l'académie de Nancy - Metz

Objectifs :

- Accompagner les animateurs de BDE dans la structuration de leur activité
 - Organiser des rencontres permettant la mise en relation et en réseau des BDE de l'académie
-

Rencontres en territoire

Objectifs :

- Travailler en réseau
- Créer des synergies entre BDE
- Recueillir des besoins de formation/d'accompagnement individuel



Création d'un espace Resana pour faciliter la collaboration et le travail en mode projet

Objectif :

- Créer des outils d'aide au fonctionnement et la collaboration des BDE

RÉPUBLIQUE FRANÇAISE
*Liberté
Égalité
Fraternité*

RESANA
Groupes de travail & suite collaborative en ligne

**Resana, plateforme collaborative
pour vos groupes de travail**

Home icon, Menu icon, Documents dropdown, Search icon

Académie Nancy-Metz
Bureau Des Entreprises
Echange et partage des Bureaux Des Entreprises

Présentation de l'association FIBOIS

Objectifs :

- Présentation de l'association Fibois et de la filière forêt bois,
- Présentation des formations proposées en établissements
- Présentation des outils mis à disposition des enseignants



LA FILIERE FORET-BOIS
PAR FIBOIS GRAND EST



Animation du réseau des bureaux des entreprises sur l'académie de Nancy - Metz

Véronique / Del Fabro

Coordinatrice de Région académique Bureau des Entreprises

Stéphanie HOUILLON

Référente académique Bureau des Entreprises

Objectif :

- Accompagner les BDE dans leur démarche de création de partenariats avec le monde économique
-

Développement de la relation lycée-entreprise : recherche, formalisation et suivi des partenariats avec les acteurs économiques du territoire

- Réunion d'échanges entre les RBDE des lycées professionnels de Nancy et les entreprises du bassin d'emploi afin de créer du lien et développer des synergies

LES OUTILS DE L'EFFICACITÉ Rencontre des Bureaux Des Entreprises de Meurthe et Moselle

LES ENTREPRISES S'ENGAGENT
CLUB de Meurthe-et-Moselle

**Réforme des lycées professionnels
Rencontre Bureaux Des Entreprises**

RÉUNION D'ÉCHANGES
Jeudi 15 février de 8H30 à 12h00
Chez FIVES NORDON Nancy

ACADÉMIE DE NANCY-METZ
MINISTÈRE DE L'ÉDUCATION NATIONALE ET DE L'ENSEIGNEMENT SUPÉRIEUR ET DE L'ÉVALUATION
Rencontre des Bureaux Des Entreprises de Meurthe et Moselle
fivesnordon

Le Club « Les entreprises s'engagent » de Meurthe-et-Moselle a le plaisir de vous convier à une réunion d'information en lien avec la réforme des lycées professionnels :
Le Jeudi 15 février 2024, de 8h30 à 12h00
Dans les locaux de Fives Nordon, 78 avenue du 20ème Corps, 54000 Nancy.

L'objectif de cette réunion est d'échanger avec les responsables des Bureaux Des Entreprises (BDE) des lycées professionnels et les entreprises du bassin d'emploi pour mieux se connaître et développer les synergies.

Développer des partenariats avec les acteurs économiques du territoire Faire du lycée professionnel une voie de réussite et d'accès à l'emploi



- Présentation de la réforme des lycées professionnels et des missions des RBDE,
- Présentation des dispositifs et missions des différents acteurs France Travail / Missions locales / DDETS57 / Les entreprises s'engagent

Intervention de l'association collectif mentorat : Le mentorat, pour favoriser la réussite et l'épanouissement de tous les jeunes

- Présenter le mentorat, les intérêts pour les jeunes de LP, la diversité d'associations présentes dans le Grand-Est et les étapes de ce déploiement



Animation du réseau des bureaux des entreprises sur l'académie de Nancy - Metz

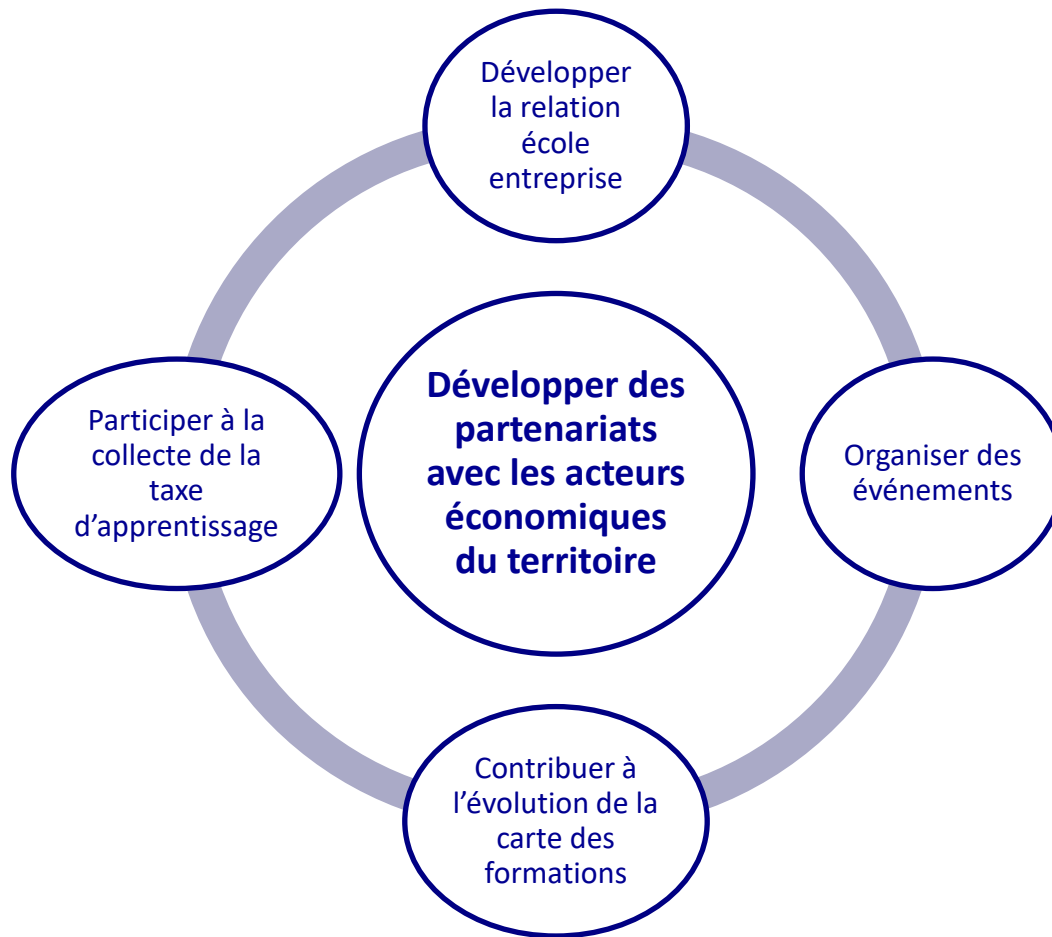
Objectif :

- Recenser les pratiques innovantes des BDE du territoire académique et les mutualiser
-



**ACADÉMIE
DE NANCY-METZ**

*Liberté
Égalité
Fraternité*





Inauguration du Bureau des Entreprises

- Rencontre et échanges avec les partenaires
- Mise en avant de la voie professionnelle
- Intensification des liens / Montrer aux entreprises l'intérêt du BDE
- Promotion de projets entre les entreprises et les équipes pédagogiques

Inauguration du plateau technique logistique

Le lycée professionnel Freyssinet se dote d'un plateau logistique

Se former à un CAP ou Bac pro afin de devenir agent magasinier et avoir la certitude de décrocher un emploi, cela sera désormais possible au lycée professionnel Eugène Freyssinet, grâce à l'implantation d'un plateau logistique au sein de l'établissement qui sera opérationnel dès la rentrée de septembre 2024.

Mercredi soir a eu lieu l'inauguration officielle de ce pôle, en présence de M. Dumont, proviseur ; de M. Velain, président du Greta Lorraine Ouest, de Mme Hurlain pour la Région, des autorités civiles et militaires, ainsi que des partenaires du projet. « À l'origine, la formation logistique du lycée Alain Fournier avait le projet de créer le plateau. Porteur de la formation continue de l'Éducation nationale, le GRETA CFA Lorraine Ouest, après l'appel à projet pour une formation d'agent magasinier, a décidé d'implanter ce plateau logistique au lycée Freyssinet. Nous avons une zone



Alain Fournier, formateur au LPR Freyssinet a expliqué le fonctionnement du plateau logistique.

disponible que nous voulions réhabiliter sur de nouvelles formations. Nous avons mutualisés les deux énergies (GRETA et Fournier), afin de proposer un pôle innovant et moderne, précise Régis Millet, directeur délégué aux formations. Sur le Greta nous proposons une formation con-

tinue avec 10 stagiaires et une soixantaine d'élèves du lycée Fournier allant du CAP au BAC pro, afin de répondre à un niveau de qualification sur le territoire ».

Le plateau logistique représente un coût total de 160 000 €, financé à 50 % par le Greta et 50 % par la Région

Grand Est. Il reste une partie du plateau à imaginer afin de répondre aux besoins des entreprises accueillant les stagiaires. Fin juin tout devrait être achevé. Le but : unir les forces des deux établissements afin de former les futurs employés qui rejoindront les entreprises locales.

Cérémonie d'inauguration du plateau logistique

Le Proviseur et le président du GRETA ont le plaisir de vous inviter le



LYCÉE PROFESSIONNEL
ALAIN-FOURNIER
GRAND EST



GRETA
LORRAINE OUEST
GRAND EST

Mercredi 06 Décembre 2023

à 18h00

Au lycée Eugène Freyssinet



Un moment convivial clôturera la cérémonie

Merci de confirmer votre présence pour le 4 décembre 2023

Par mail : ce.0550891@ac-nancy-metz.fr ou par téléphone : 03 29 84 41 65
Plan VIGIPIRATE : Carte d'identité et ouverture des sacs à l'entrée

La cérémonie sera commune entre le LP Alain-Fournier, le LP Eugène-Freyssinet et le GRETA LORRAINE OUEST
LPR Eugène-Freyssinet 6 Avenue Président Kennedy BP 40733 55100 VERDUN



- Mise en avant de la voie professionnelle
- Echanges professionnels sur la formation
- Répondre aux besoins des entreprises

La Vôge-les-Bains

Les professionnels rencontrent - lycéens et apprentis au Chesnois

Une collaboration entre établissement éducatif et monde professionnel est importante pour permettre aux élèves et aux apprentis de choisir leur formation en toute connaissance et d'y être bien. C'est dans ce but qu'une journée de rencontres et d'échanges s'est déroulée au Chesnois, destinée aux élèves et apprentis entrant en première année de CAP et Bac Pro des différentes filières de l'établissement. Renforcer les connexions entre le monde professionnel et la communau-

té éducative, en offrant aux entrants une meilleure compréhension des attentes des entreprises, tel était l'objectif. Pour tous en effet, les premiers stages en entreprise vont commencer dès le mois de novembre. Préparées en amont avec leurs professeurs, les séances de questions-réponses avec les intervenants ont été l'occasion pour les élèves de se confronter aux réalités du monde du travail, en constante évolution. Les partenariats développés par le Chesnois avec des entreprises



Christophe Mauffrey des Ets Pagot-Caput de Harol a présenté les débouchés de la filière agricole.

ouvrent des portes aux élèves, au-delà des stages : séminaires, forums, salons...

**Développer des partenariats
avec les acteurs
économiques du territoire**

- **Journée d'échanges
Entreprises - Enseignants -
Apprentis - Lundi 11
septembre 2023**

Organisation des « petit-déj du BDE »

- Organisation d'un « Petit dej du BDE » afin d'échanger/partager des attendus et des bonnes pratiques sur des thèmes professionnels



PETIT DEJ' DU BDE

STAGE - APPRENTISSAGE
Comment identifier & intégrer vos
collaborateur(ric)e(s) de demain ?

Réflexions, échanges, partage de bonnes pratiques

Un évènement proposé par
le lycée professionnel René Cassin

En partenariat avec



8 décembre 2023
De 8h à 10h



2 rue René Cassin
57050 METZ



Petit-déj' du BDE - 08/12/2023

"STAGE - APPRENTISSAGE : comment identifier & intégrer vos collaborateur(ric)e(s) de demain ?"

Extraits des échanges



Améliorer la connaissance des métiers et des organisations

- inciter les enseignants à être plus proches du monde de l'entreprise ;
- Favoriser la venue des entreprises au sein du centre de formation ;
- Organiser des "PFMP dating" au sein des entreprises ou de l'établissement ;
- A l'arrivée dans une entreprise, présenter l'ensemble des fonctions qui contribuent à son activité ;
- Recourir au "vis ma vie" ;
- Ne rien cacher sur les difficultés du métier et la réalité du monde de l'entreprise.



Penser l'accompagnement des jeunes

- Recourir au témoignage par les pairs ;
- Dès l'arrivée, bien définir et présenter aux jeunes les attendus du stage ;
- Faire en sorte que les jeunes puissent être en capacité de faire part de leurs attentes ;
- Avoir un temps d'échange avec les jeunes au moment de l'arrivée ;
- Importance du feedback pendant le stage ;
- Dépasser le "je veux un stage" : pour découvrir quoi ? Quelles appétences ?
- Être en capacité de leur donner / les aider à trouver un projet ;
- Les sensibiliser au fait que tout n'est pas instantané : "tu vas y arriver, mais pas tout de suite" ;
- Leur faire prendre confiance en eux ;
- Faire un rapport d'étonnement / exit interview à l'issue d'une PFMP .



Optimiser la relation lycée-entreprises

- Avoir des documents de suivi plus accessibles aux personnes hors Éducation nationale et davantage cohérents avec les métiers ;
- Développer les échanges en amont ;
- Cocréer des supports de formation.

Visite de l'entreprise Lactalis afin de permettre à des élèves de découvrir le monde de l'entreprise, ses besoins en termes de main d'oeuvre en rapport avec leur filière et développer le lien lycée-entreprise

- Immersion au sein d'une entreprise de fabrication
- Permettre la projection des élèves dans le monde du travail et leur permettre de constater qu'ils suivent un cursus de formation porteur



Développer des partenariats avec les acteurs économiques du territoire

- Mise en place d'un projet pédagogique commun :
Réimplantation du stock du magasin « Un bon maillot »



Organisation des portes ouvertes / Contribution à l'évolution de la carte des formations de l'établissement, en recensant les besoins exprimés par les partenaires professionnels du lycée

- Présentation du bureau des entreprises lors des portes ouvertes
- Appui aux enseignants dans la présentation des formations
- Présentation des plateaux techniques aux entreprises
- Présence de l'entreprise Enedis pour échanger avec les futurs élèves sur la coloration des formations



Création d'une nouvelle formation conducteur et réparateur de bus

- Découverte des métiers de conducteur et réparateur de bus
- Création de partenariats



- Don par l'entreprise Schidler d'un car et d'un bus à des fins d'apprentissages (conduite et maintenance)

 NOS ELEVES ONT BESOIN DE VOUS
APPEL AUX DONS
MATERIEL PROFESSIONNEL



Dans le cadre d'un projet de création d'un espace commercial au sein du lycée professionnel, nous recherchons : Bureaux, tables, chaises, caisses enregistreuse, bornes et guichet d'accueil, mannequins, PLV, produits ...

MERCI POUR VOTRE AIDE

Contact : 06 61 18 75 24



Action Lycée-Association-Entreprise

- Action engagée visant à favoriser l'intégration des femmes en entreprise.



Lycée des Métiers du Bâtiment et des Travaux Publics
de Montigny - Les - Metz

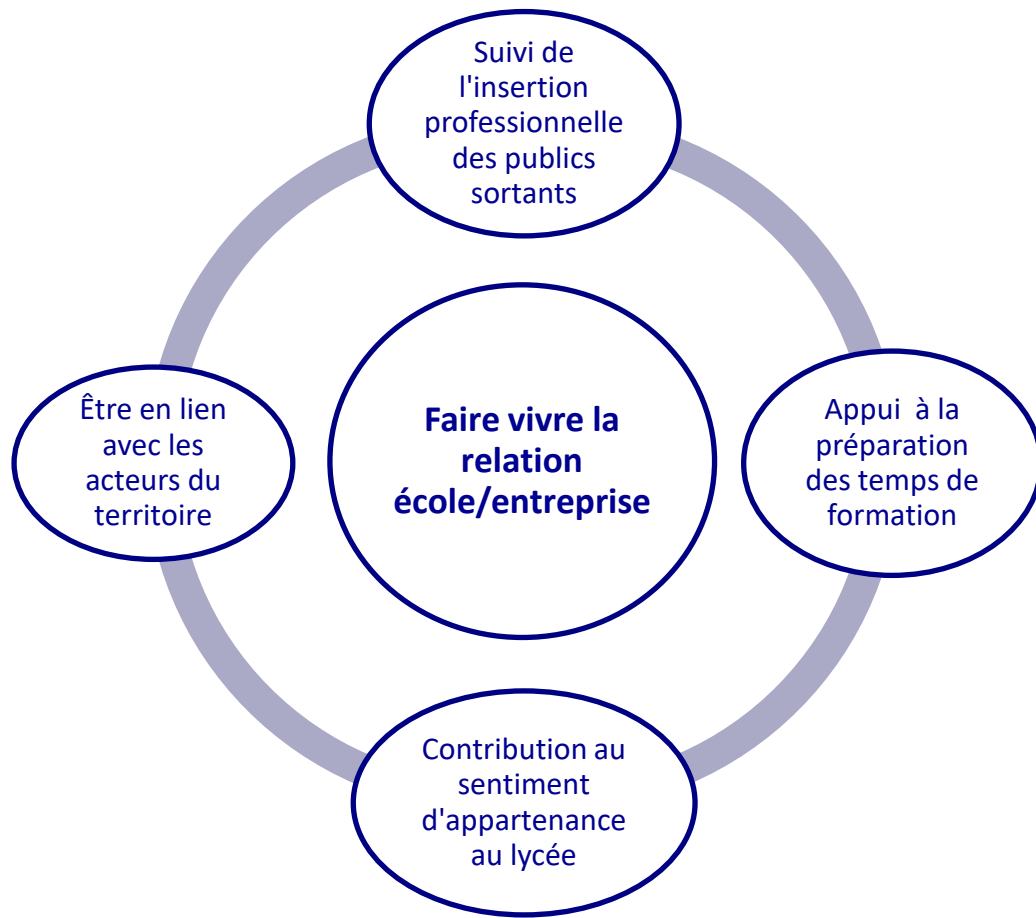


Les lycéennes de Montigny-lès-Metz et de Pont-à-Mousson ont visité un chantier d'Eiffage grâce à l'association « Elles bougent ». Photo P.-M. P. source Républicain Lorrain – 13 octobre 2023



**ACADÉMIE
DE NANCY-METZ**

*Liberté
Égalité
Fraternité*



Création d'outils de communication pour faire connaître le BDE auprès des élèves

- Appui à la préparation des temps de formation en milieu professionnel

Besoin d'aide
pour ton stage ?

Tu as des
questions
sur le monde pro ?

> Va voir le **BDE***!
*Bureau des Entreprises

Le Bureau des Entreprises peut t'aider dans ta recherche de stage,
apprentissage ou comment te présenter en entreprise.
Aide pour ton stage à l'étranger (ERASMUS) et partout en France.

OFFRES D'EMPLOI - STAGE - ACTUALITES

Rejoins le groupe LinkedIn
des anciens de la SEP
et trouve ton job

in



Les actus de la Cité Scolaire
et de la SEP

f



Instagram icon



➤ Création d'une plaquette de présentation du bureau des entreprises à destination des élèves

Bureau Des Entreprises

01 UN LIEU

- pour les élèves, apprentis, étudiants, stagiaires
- pour les entreprises
- pour les partenaires professionnels
- pour les enseignants

02 PFMP, STAGES, ALTERNANCE

- Appui des apprenants dans la recherche des lieux d'accueil
- Organisation du suivi de la période en entreprise : convention, enseignement pédagogique, référent, lien avec tuteur, visites...

03 MISE EN PLACE ET SUIVI DES PARTENARIATS AVEC LES ACTEURS DU TERRITOIRE

04 RELATION LYCEE/ENTREPRISE


Le Bureau Des Entreprises, un lieu d'accueil privilégié :

- Lycéens, étudiants, stagiaires, apprentis

Un point d'accueil
Informations et accompagnement dans de multiples domaines :

- PFMP,
- rencontres avec les entreprises, orientation, métiers et formations, emploi, engagement et volontariat, mobilité internationale, accès au droit, logement, droits sociaux,...

Un accompagnement




- Je recherche un lieu de stage
- J'ai des questions concernant les PFMP (allocation, mon suivi, mes documents,...)
- Je recherche un lieu d'apprentissage
- Je veux travailler mais je ne trouve pas d'emploi
- Je veux poursuivre mes études
- Je souhaite des informations sur les métiers

Sandrine CHARLES
bât.6 bureau Assistante DDFPT
bde-lpo-pierre-mendes-france@ac-nancy-metz.fr

Bureau Des Entreprises


N'hésite pas à venir nous voir...



Bât.6
Bureau assistants DDFPT

Lundi	12h45 - 17h
Mardi	12h45 - 17h
Mercredi	8h15 - 12h15
Jeudi	12h45 - 17h
Vendredi	8h15 - 12h15

Responsable Bureau Des Entreprises :
Sandrine CHARLES
Tél : 03.29.81.21.92
Mail :
bde-lpo-pierre-mendes-france@ac-nancy-metz.fr
sandrine.charles@ac-nancy-metz.fr



Journée du savoir être professionnel

- Rencontre élèves/entreprise
- Savoir-être attendus en entreprise,
- Présentation des perspectives et enjeux pour leur entreprise
- Préparer les élèves à la recherche de stage et l'insertion professionnelle



Appui à la préparation des temps de formation en milieu professionnel

- 5 intervenants de FACE VOSGES / ILIHA ont préparé les élèves de 3ème Prépa Métiers à la recherche de stages
- l'occasion de se présenter devant un "recruteur" suivi d'un entretien par téléphone
- de précieux conseils promulgués à l'ensemble de la classe



Forum ABS « Après Bertrand Schwartz »

- Manifestation concourant à l'insertion professionnelle et à la poursuite d'étude des élèves après la validation du diplôme (CAP et Baccalauréat).

Echanges enrichissants autour :

- De l'accompagnement à la recherche d'emploi
- De la posture professionnelle à adopter

Pour ne pas " bloquer " après le diplôme...

FORUM
ABS

Après Bertrand Schwartz
Edition 2024

VENDREDI
23 FEVRIER
8h00 - 16h00

Lycée des métiers
BERTRAND SCHWARTZ
5 Rue Sainte-Anne
54340 POMPEY

RÉPUBLIQUE
FRANÇAISE
*Liberté
Égalité
Fraternité*

Lycée des métiers
Bertrand Schwartz
Pompey

Forum des métiers « Vers l'emploi »

- 3 ateliers "vers l'emploi" :
 - atelier : France Travail
 - atelier : Bundesagentur für Arbeit
 - atelier : anciens élèves (BTS et salariés)

- Jobdating avec les entreprises - cap entreprendre e locale

- Visite des plateaux techniques



Lycée
Ernest Cuvelette

académie
Nancy-Metz

Le Proviseur

Dossier suivi par
Bureau Des Entreprises
L'Po Ernest Cuvelette

Téléphone
03 87 29 68 80

Mél
bde-lpo-ernest-cuvelette@ac-nancy-metz.fr

Rue de Grenoble
57800 FREYMING MERLEBACH

Freyming-Merlebach, le 19 février 2024

Contact : Mme HOULLON Stéphanie
Réfèrent académique Bureau des Entreprises
Rectorat de Nancy-Metz

Objet : Forum des métiers « Vers l'emploi ».

Dans le cadre de la promotion des filières énergétiques de notre établissement, et sachant que votre entreprise accueille traditionnellement des élèves pour leur période de formation en milieu professionnel, nous avons l'honneur de vous convier à participer aux échanges promotionnels d'emploi dans la filière énergie, individuels, entre nos élèves et des professionnels,

**le jeudi 22 février 2024 de 13h15 à 15h00
au lycée Ernest Cuvelette de Freyming-Merlebach.**

Pour les professionnels qui le souhaitent :

- Un accueil est organisé au lycée à partir de 11h30 afin d'installer du matériel pour la promotion de l'entreprise dans la salle.
- Un cocktail déjeunatoire sera offert au restaurant scolaire entre 12h00 et 13h25, **sur inscription.**
- Une visite des plateaux techniques de l'établissement est prévue à l'issue des échanges (vers 15h00).

Nous comptons sur votre présence et vous en remercions par avance.

Merci de nous indiquer, par retour de mail, si vous participez à la rencontre et au cocktail déjeunatoire,
à l'adresse bde-lpo-ernest-cuvelette@ac-nancy-metz.fr,
au plus tard le lundi 12 février 2024, délai de rigueur.

Bien cordialement,

Le Proviseur,

Philippe CARRARA



Premier forum orientation-emploi organisé conjointement par le lycée Blaise-Pascal de Forbach et le lycée Hurlevent de Behren

Forbach

RL Les lycées Blaise-Pascal et Hurlevent s'associent pour un forum orientation-emploi

Pour la première fois, les lycées Blaise-Pascal de Forbach et Hurlevent de Behren, appelés à fusionner, se sont associés pour organiser un grand forum dédié à l'orientation et à l'emploi des élèves de terminale. Ils étaient près de 200 à se rassembler au centre du Burghof pour chercher à construire leur avenir.

Michel Levillain – Hier à 05:00 | mis à jour hier à 11:25 – Temps de lecture : 3 min



Brunch'Working Milo

TU VEUX BRUNCHER AVEC DES EMPLOYEURS ET DES ORGANISMES DE FORMATION

débats, rencontres, conseils personnalisés, jobdating, Bar à CV...

RDV le Mardi 19 décembre à 9h00
Bar le "19 Quatre"
7 Chem. de Poppey, à Bar-le-Duc

Inscription Obligatoire

Développer et consolider des partenariats avec les acteurs économiques du territoire

- Participer aux actions des partenariats avec les acteurs du territoire

Les formations du campus Saint Nicolas - Code 1010P 34670 - Fiche CDDF

DEVENIR COIFFEUR/COIFFEUSE

en préparant un **CAP Métiers de la coiffure**

LE METIER

Au quotidien
Lorsque vous êtes titulaire du Certificat d'Aptitude Professionnelle (CAP) Métiers de la coiffure, vous êtes un professionnel qualifié et diplômé dans les techniques de base d'hygiène et de soins du cheveu, de la coupe, de la mise en forme, de la coloration et du coiffage sur une grande diversité de clients.

Vous participez à l'accueil de la clientèle, vous la conseillez sur les prestations possibles et le service de produits. En attendant de vous que vous devez votre départ de travail et que vous participez aux différentes activités de l'entreprise.

Ses avantages
Avec le CAP Métiers de la coiffure, vous pouvez exercer dans tous les domaines de coiffure (salon de coiffure, salons d'ongles, entreprises de coiffure à domicile, entreprises liées au secteur de la coiffure), mais aussi dans le secteur du spectacle et de la mode.

Niveau d'études obtenu
Niveau 3

Contact quotidien
Avec les coiffeurs
Avec des clients pro.
Avec les parents/aidants
Avec les professionnels

Indice de recrutement
★★★★☆

LA FORMATION

Préparation au diplôme en 2 ans
2 jours en cours
3 jours en entreprise

Ce que je vais apprendre

- Méthodes enseignées
 - Méthodes classiques
 - Préparation à l'examen
 - Hygiène et sécurité
 - Langues étrangères
 - Pré-apprentis et CDDF apprentis
 - Prévention des accidents de travail

Ce que je vais pratiquer

- Effectuer un diagnostic
- Les techniques d'hygiène du cheveu
- Coupe, couleur, forme cheveux/hairline
- Accueil de la clientèle et prise de RDV

Ce sur quoi je serai évalué
XXXX

PRE-REQUIS

- Personnalité & compétences**
 - Sens artistique et travail manuel
 - Bonne présentation et goût pour le métier
 - Sens du contact, aptitude au commerce
 - Bonne persévérance et gestionnaire
 - Sens du travail dirigé par deux adultes (Pédagogues et accoucheur).
- Conditions d'accès**
 - Après les classes de 9^e pour un CAP en 2 ans ou après la fin de l'année formation du cursus scolaire.

LES ATOUTS DE MON APPRENTISSAGE (CI)

- Si je veux poursuivre mes études après :**
Possibilité de poursuivre sur BP Coiffure dans l'un de nos établissements.
- Les + de cette formation**
 - Des secteurs à forte demande
 - Un environnement de travail agréable
 - Des Français et salaires garantis
 - Calculateur en cours de formation et en pratique.

Taux de réussite 100%

LES ÉTABLISSEMENTS DU CAMPUS QUI DISPONENT CETTE FORMATION

CLAUDE DAUNOT / ST LÉON IX SAINT FRANÇOIS D'ASSISE

Nancy, quartier Saint-Nicolas Capacité XX d'apprentissage
Hébergement possible Restauration possible

Ligny-en-Barrois, centre ville Capacité XX d'apprentissage
Hébergement possible Restauration possible

Contacts - Réseau lycée
Nancy : 03 83 51 01 50
Mail : contact@ciappre95@ciappre95.fr
Site : www.ciappre95.fr

Ligny-en-Barrois : 03 20 78 41 04
Mail : cf@lyceesaintfrancois.fr
Site : www.saintfrancois.fr

Site : www.ciappre95.fr

de 50 formations en apprentissage sur notre territoire

Site : www.ciappre95.fr

- Cher les Foyers
- Charles Dreyfus, Léon IX
- Jean Paul II
- Maria Immaculée
- Saint-François d'Assise
- Saint-Michel - Dossenneville



Rencontre avec la Mission Locale du Grand Nancy

7 DÉCEMBRE 2023



Parcours Ambition Emploi

- Sécurisation parcours
- Information sur offres, insertion professionnelle
- Information sur les formations
- Accompagnement tripartite

- Le parcours Ambition Emploi s'adresse aux élèves de terminale N-1 sans solution à la rentrée 2023/2024

Faire vivre la relation Ecole / Entreprise dans le parcours des apprenants & développer un sentiment d'appartenance à son Lycée

- Utilisation des moyens de communication interne du lycée pour interagir avec les élèves avant et au retour de leur PFM^D



Lycée Marie Marvingt
TOMBELAINÉ

MENU

Vous êtes ici : Accueil > L'établissement > Web Radio du lycée > Radio 3M > Blog

L'établissement

Actualités

Web Radio du lycée : Radio 3M

Accueil Blog

Abonnements

RSS Flux

La Région
Grand Est

Se connecter

MON BUREAU
TEMBLOUR

Vous avez un message 👍

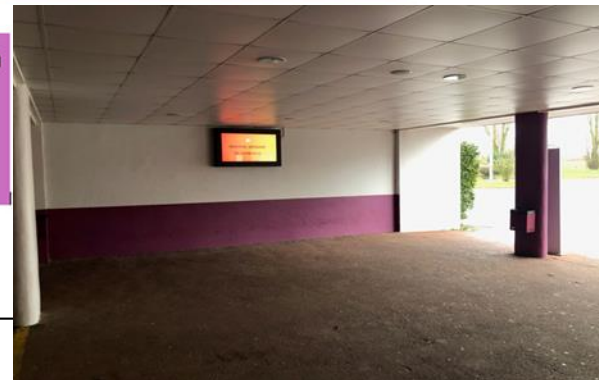
Le Bureau Des Entreprises
souhaite une bonne période de
formation aux :

**1MMV, TEST, TMA, TMCVB et
TMCVA 1&2 !!**

Pensez à ramener vos conventions signées avant votre départ en entreprise

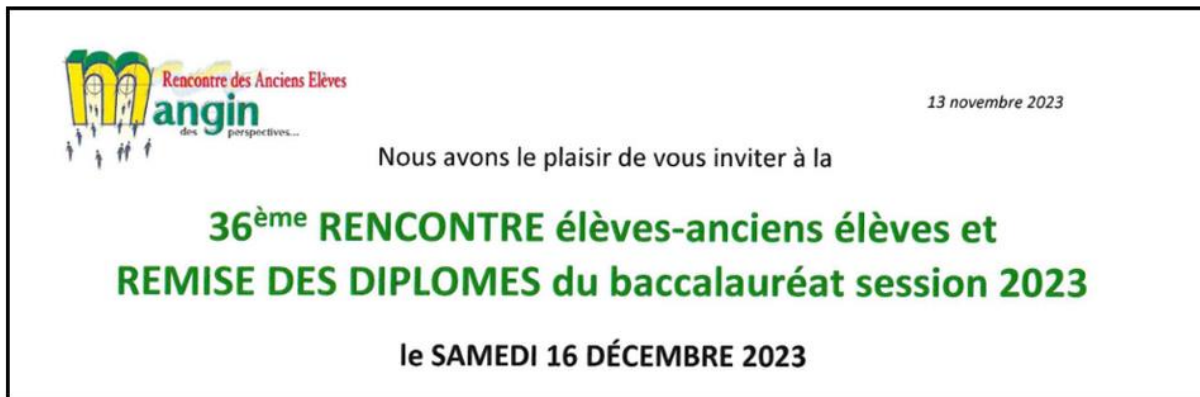
Les élèves sans lieu de formation
le lundi 27/11

RDV à 9h
au Bureau Des Entreprises



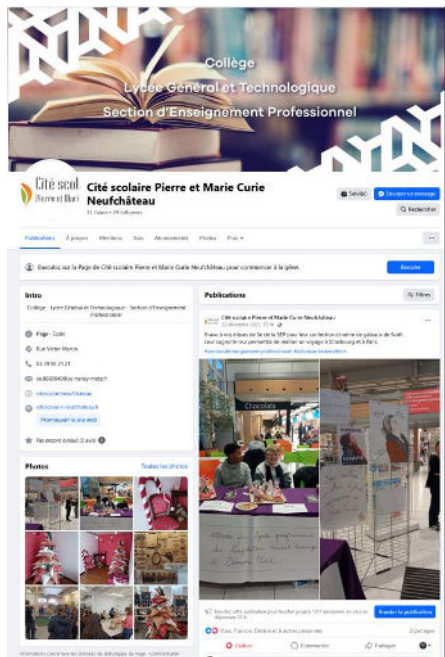
Contribution au sentiment d'appartenance au lycée professionnel et installation de réseaux d'anciens élèves (alumni) : les apprenants d'aujourd'hui sont tuteurs de demain

- Développer la relation école-entreprise
- Contribution et installation de réseaux d'anciens élèves

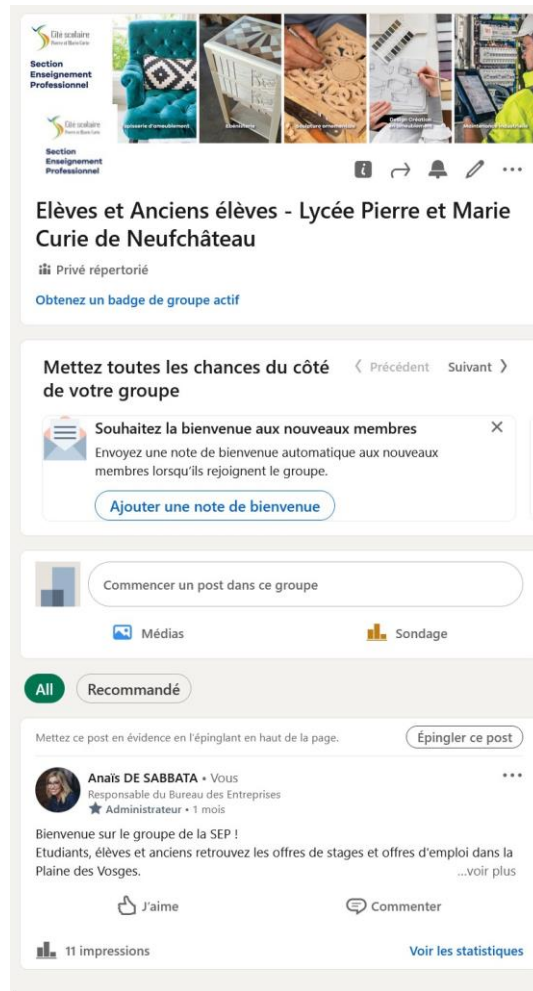


Plus de 120 anciens élèves ont participé à cette matinée de rencontre avec les actuels élèves du lycée. Leurs témoignages et expériences vont permettre la mise en place d'actions/rencontres futures

Installation de réseaux d'anciens élèves = les apprenants d'aujourd'hui sont tuteurs de demain



- Présence sur les réseaux sociaux
- Constitution d'un groupe constitué des élèves actuels/anciens élèves/entreprises...





**ACADÉMIE
DE NANCY-METZ**

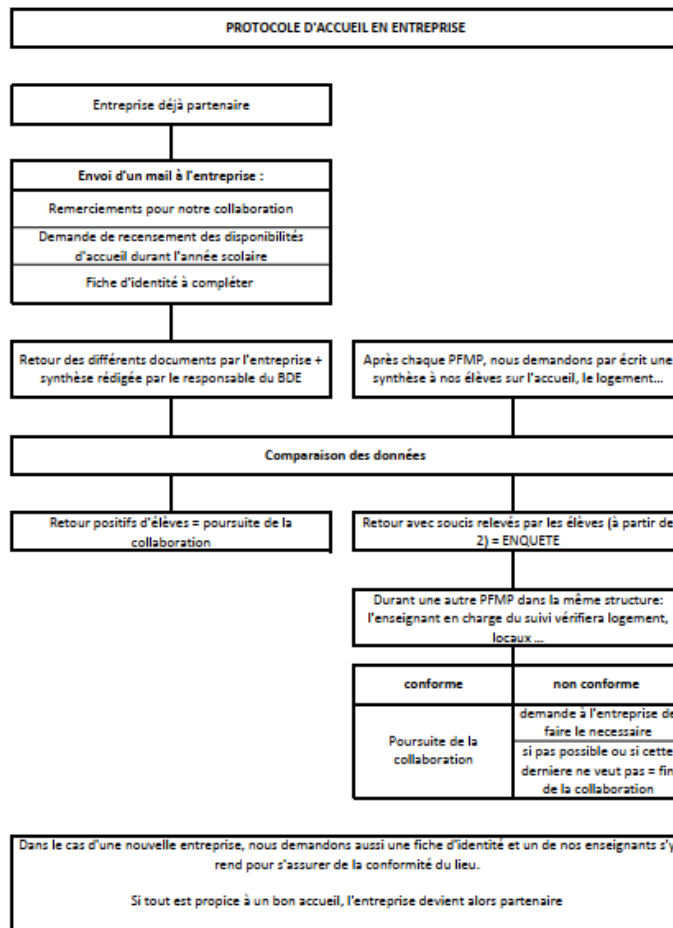
*Liberté
Égalité
Fraternité*



Protocole d'accueil en entreprise

- Mise en place d'un protocole pour vérifier ou recenser la qualité des sites d'accueil des élèves (logement, structure...).
- Maintenir une qualité d'accueil à nos élèves

FICHE ENTREPRISE (identité / besoins / accueil stagiaires)					
Nom entreprise :					
ADRESSE				CODE POSTAL	
VILLE				PAYS	
ADRESSE MAIL				TEL	
TYPE D'ÉTABLISSEMENT :					
RESPONSABLE ÉTABLISSEMENT :					
RESPONSABLE CUISINE :					
RESPONSABLE SERVICE :					
DEMANDE DE STAGIAIRE ET DISPONIBILITÉ					
DATE	CLASSE	NOMBRE DE CHERCHEURS STAGIAIRES	NOMBRE DE SERVICES STAGIAIRES	ÉLÈVES SOUHAITÉS EN HÉBERGEMENT ET SERVICE DU PETIT DÉJEUNER	EXIGENCES



TOP 10 des conseils pour trouver un stage et assurer comme un(e) pro !



PAROLES DE LYCÉEN(NES) DU CONSEIL DE LA VIE LYCÉENNE



Ne pas chercher à la dernière minute
Si tu veux trouver LE stage qui te plaît, Les entreprises peuvent mettre du temps à répondre.



Se rendre seul(e) sur le lieu de stage, en prévenant à l'avance
L'entreprise se rappellera plus facilement de toi si tu te déplaces.



Soligner sa tenue
Tu n'auras jamais une deuxième chance de faire une bonne première impression !



Toujours avoir un CV et une lettre de motivation
Seul moyen pour l'entreprise de te contacter, se rappeler qui tu es et pourquoi tu es venu(e).



Demander à parler à un(e) responsable
Pour être sûr(e) de l'adresser à celui ou celle qui décidera de ton embauche.



Utiliser un vocabulaire correct et s'exprimer clairement
Cela te permet d'être compris(e), de créer de bonnes relations sociales et de te forger une meilleure image.



Être souriant(e)
Être souriant(e) et faire preuve d'entraî(n) sont des éléments clés d'une intégration réussie. Tu laisseras un bon souvenir à l'entreprise, ça peut te servir à l'avenir !



Ne pas se laisser impressionner, ne pas se décourager et persévérer
Tu débutes, c'est normal d'avoir des difficultés. Tu deviendras plus fort(e) avec l'expérience !



Travailler avec l'enseignant(e) référent(e)
Il ou elle est là pour te suivre et être là en cas de besoin.



Accepter les tâches confiées
Même si elles peuvent paraître difficiles au début.

Organiser les temps de formation en milieu professionnel

- Faire en sorte que chaque élève de Seconde dispose d'un CV et d'une lettre de motivation et qu'il en comprenne le contenu. Apprendre aux élèves à se présenter lors de la recherche de PFMP

En rapport avec l'entreprise et le secteur d'activité

Formule de politesse

Compétences
Qualités

Détails de la recherche

Emetteur & coordonnées

Objet

Motivations

« **Un bonne lettre de motivation, c'est quoi ?** »

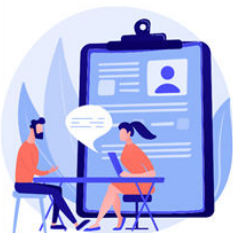
Lieu & date

Destinataire

Signature



BESOIN D'UN COUP DE POUCE ?



Profitez d'un temps individuel avec le BDE !

- CV & lettre de motivation
- Recherche d'entreprises
- Organiser ses candidatures
- Conseils pour un entretien

SCANNEZ-MOI !

Les règles à respecter :

Avoir cherché par soi-même

Venir avec son ordinateur chargé et ses documents

S'engager à venir et être à l'heure



<https://fr.resaclick.net/bdecassin>

Accompagnement individuel à la recherche d'une PFMP

- Création d'un système de réservation connecté à l'agenda professionnel du RBDE pour que les élèves qui souhaitent être accompagnés prennent directement RDV

1. Sélectionnez un motif

Sélectionnez un motif de réservation

- Sélectionnez un motif de réservation
- Retournez responsable le CV et la lettre de motivation
- Aide à la recherche d'entreprises
- Service repasseur ses candidatures
- Entretien à un entretien

2. Choisissez une heure où vous n'avez pas cours

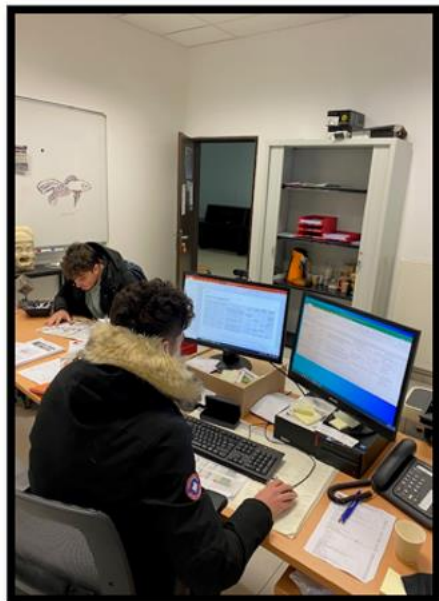
Mercredi	Jeudi	Vendredi
10h00	10h00	10h00
11h00	11h00	11h00
14h00	14h00	14h00
15h00	15h00	15h00

3. Entrez votre mail MBN
prenom . nom@monbureaunumerique.fr

Entrez votre email

4. Indiquez votre NOM et Prénom
Cliquez sur "Valider"
(Inutile de cocher les 2 cases)

Atelier recherche de PFMP – Diagoriente- Création CV



Atelier recherche de
PFMP



Exemple CV CANVA

Organiser les temps de formation en milieu professionnel

- Création d'un jeu d'aide à l'expression des compétences pour la rédaction du CV
 - Efficacité
 - Adhésion des élèves



Organisation : le grand jeu de l'emploi et des talents

➤ Atelier sur l'employabilité animé par BOOSTS FORMATIONS

- Chercher un emploi : les enjeux des recruteurs
- Faire de l'offre d'emploi un allié d'informations
- Connaître les valeurs et l'ADN de l'Entreprise
- Identifier ses soft skills
- Créer son CV en adéquation avec son profil et les codes du recrutement
- Adapter sa lettre de motivation à l'offre d'emploi
- Raconter son histoire pour préparer son entretien d'embauche
- Les codes et attitudes lors de l'entretien d'embauche



Le Bureau des Entreprises de Rombas organise, le MARDI 16 AVRIL 2024

LE GRAND JEU DE L'EMPLOI ET DES TALENTS :

**TOC, TOC, TOC,
Je viens pour le JOB !**

- Pour les Elèves de Terminales du LYCEE PRO. et les 1^{ère} et 2^{ème} années de BTS
 - ✓ SOFT SKILLS
 - ✓ CV-LM
 - ✓ JOB DATING
- Pour FAIRE ENTRER L' ENTREPRISE A L'ECOLE



Avec la participation de BOOSTS FORMATIONS et de la COMMISSION Emploi Formation Ecole du Club Entreprises des Rives de Meuse

Soutenir la mise en place de la mobilité européenne et internationale

- Entrée dans le dispositif Melyprolorpro
- 3 dossiers Promotion'GR initiés pour des stages au Luxembourg



**UNE MOBILITÉ
INTERNATIONALE DANS
LA VOIE
PROFESSIONNELLE :
POURQUOI ?**

⇒ **La plus-value professionnelle** : nouvelle expérience, autonomie, adaptabilité, renforcement des apprentissages, prise de décision, etc.

⇒ **La plus-value interculturelle** : développement des compétences interculturelles et multiculturelles, ouverture d'esprit, curiosité, acceptation de la différence, compétences sociales et européennes, etc.

⇒ **La plus-value linguistique** : prise de conscience de l'importance du plurilinguisme, renforcement des compétences linguistiques, développement des capacités de communication, etc.

⇒ **La plus-value personnelle** : autonomie, confiance en ses capacités, découverte de soi, élargissement du cercle amical, etc.

Pouvoir proposer des solutions de déplacements lors des PFMP aux élèves et parents d'élèves

- Partager les informations avec les professeurs (informations sur les solutions de mobilité)
- Trouver des solutions de mobilité



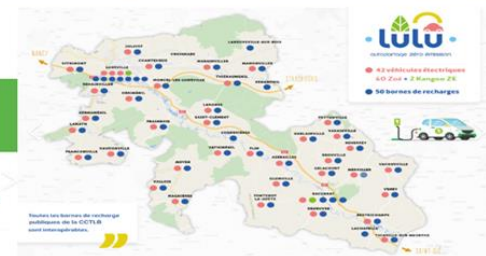
PROFITEZ DE NOTRE RÉSEAU DE POINTS DE VENTE

unéo Pour RECHARGER VOTRE CARTE LUNEO

Agence de Mobilité
Centre Commercial Leclerc
Rue Boulet de Monvel - Lunéville

Centre Commercial Cora
CD 31 - Moncel-lès-Lunéville

unéo



Merci pour votre attention
